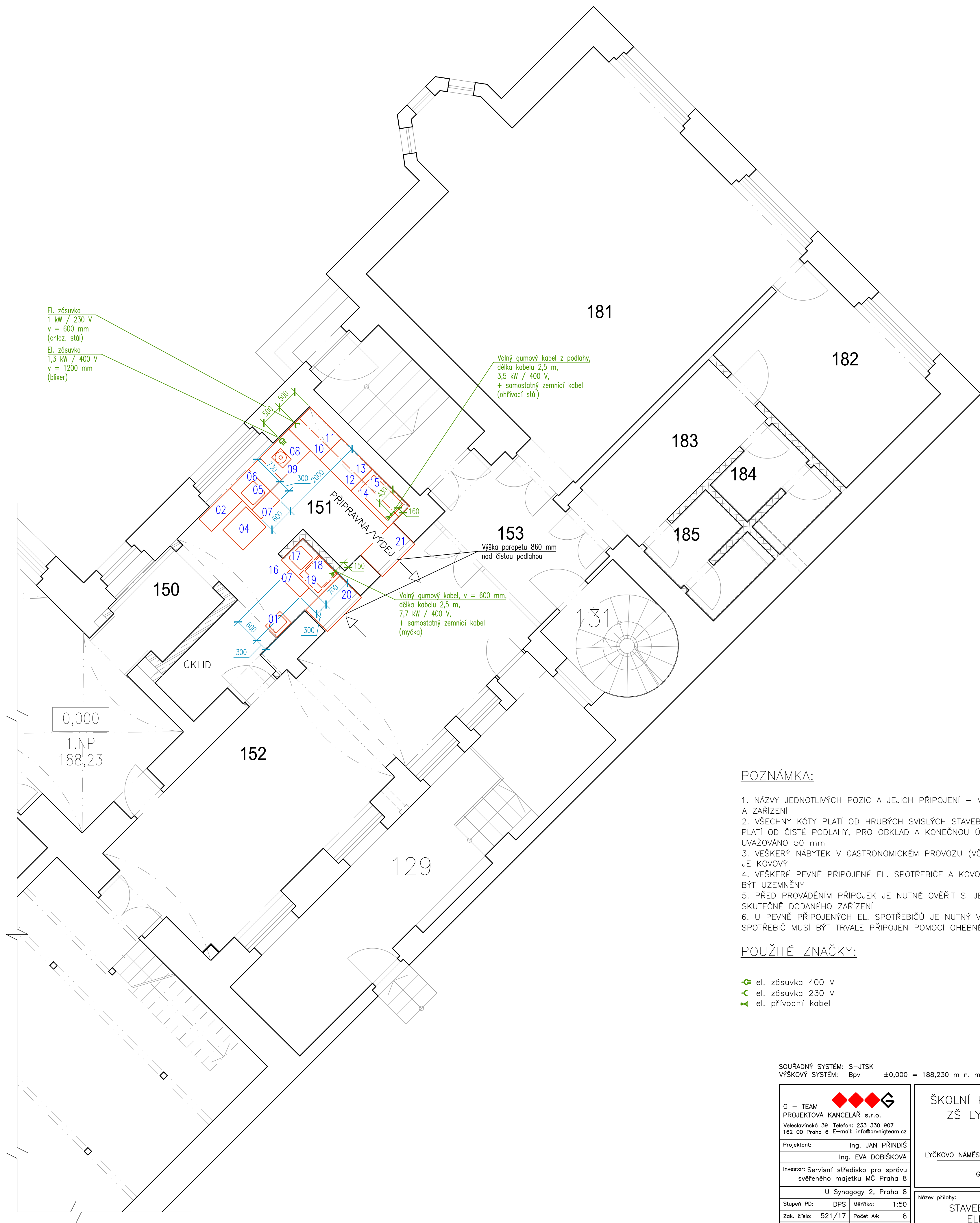
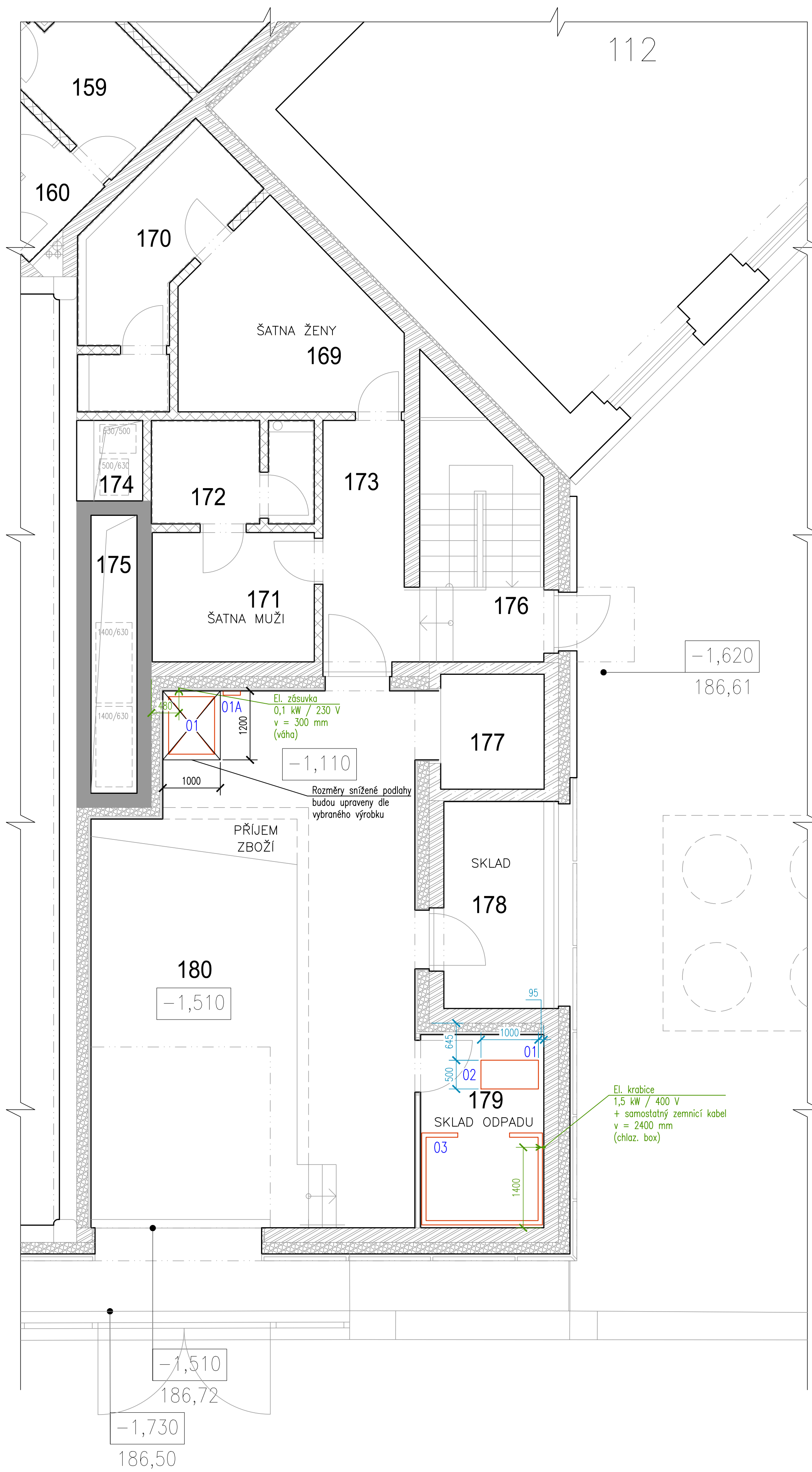



1. NP




POZNÁMKA:

1. NÁZVY JEDNOTLIVÝCH POZIC A JEJICH PŘÍPOJENÍ – VIZ. PŘÍLOHA Č. 2 – SEZNAM STROJŮ A ZAŘÍZENÍ
2. VŠECHNY KÓTY PLATÍ OD HRUBÝCH SVISLÝCH STAVEBNÍCH KONSTRUKCÍ, VÝŠKOVÉ ÚDAJE PLATÍ OD ČISTÉ PODLAHY, PRO OBKLAD A KONEČNOU ÚPRAVU STĚN JE VE VÝKRESECH UVAŽOVÁNO 50 mm
3. VEŠKERÝ NÁBYTEK V GASTRONOMICKÉM PROVOZU (VČ. POLIC A ZÁVĚSNÝCH SKŘÍŇEK) JE KOVOVÝ
4. VEŠKERÉ PEVNÉ PŘÍPOJENÉ EL. SPOTŘEBIČE A KOVOVÉ ČÁSTI ZAŘÍZENÍ (VČ. POLIC) MUSÍ BÝT UZEMNĚNÝ
5. PŘED PROVÁDĚNÍM PŘÍPOJEK JE NUTNÉ OVĚŘIT SI JEJICH UMÍSTĚNÍ A DIMENZE DLE SKUTEČNÉ DODANÉHO ZAŘÍZENÍ
6. U PEVNĚ PŘÍPOJENÝCH EL. SPOTŘEBIČŮ JE NUTNÝ VOLNÝ KABEL CCA 1,5 m PRO MONTÁŽ. SPOTŘEBIČ MUSÍ BÝT TRVALE PŘÍPOJEN POMOCÍ OHEBNÉHO GUMOVÉHO KABELU.

POUŽITÉ ZNAČKY:

- el. zásuvka 400 V
-  el. zásuvka 230 V
- el. přívodní kabel

SOUŘADNÝ SYSTÉM: S-JTSK
VÝŠKOVÝ SYSTÉM: Bpv ±0,000 = 188,230 m n. m.

<div></div> <div>G - TEAM PROJEKTOVÁ KANCELÁŘ s.r.o. Velešlavská 39 Telefon: 233 330 907 162 00 Praha 6 E-mail: info@prvimgteam.cz</div>	<div>ŠKOLNÍ KUCHYŇ A JÍDELNA ZŠ LYČKOVO NÁMĚSTÍ</div>	Č. paré:
<div>Projektant: Ing. JAN PRINDIŠ Ing. EVA DOBIŠKOVÁ</div> <div>Investor: Servisní středisko pro správu svěšeného majetku MČ Praha 8</div>	<div>LYČKOVO NÁMĚSTÍ 6, ČP.460, PRAHA 8 – KARLIN</div> <div>GASTROTECHNOLOGIE</div>	Profese: GST
<div>U Synagogy 2, Praha 8</div> <div>Stupeň PD: DPS Měřítko: 1:50</div> <div>Zak. číslo: 521/17 Počet A4: 8</div> <div>Datum: 02/2023 Revize: 01</div>	<div>Název přílohy:</div> <div>STAVEBNÍ PŘÍPRAVENOST ELEKTRO – 1.NP</div>	Č. přílohy: 06